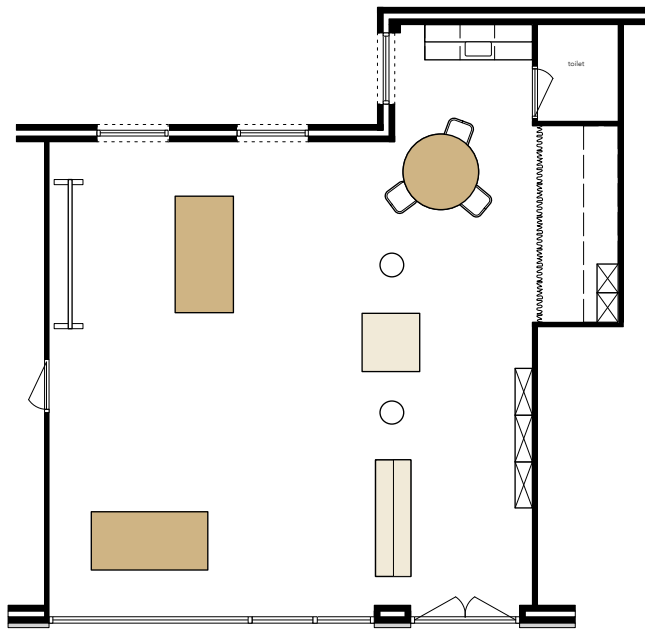


Pop up shop



Voorbeeld opstelling - maker van klein meubilair

In deze opstelling worden de grote eiken tafel gebruikt om de collectie op te etaleren.

De balie is de plek om af te rekenen met de klant.

Aan de ronde tafel kunnen klanten even rustig zitten om wat te drinken.

Een neutraal blok geeft de mogelijkheid om iets extra uit te lichten uit de collectie.

Achter het linnen gordijn is een bescheiden opslagruimte voor verpakkingsmateriaal en/of extra voorraad

Legenda :



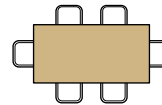
verrijdbaar scherm



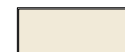
ronde tafel waar koffie/ thee en water klaar staat



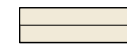
presentatieblok



tafel met stoelen



zitelement



welkoms balie