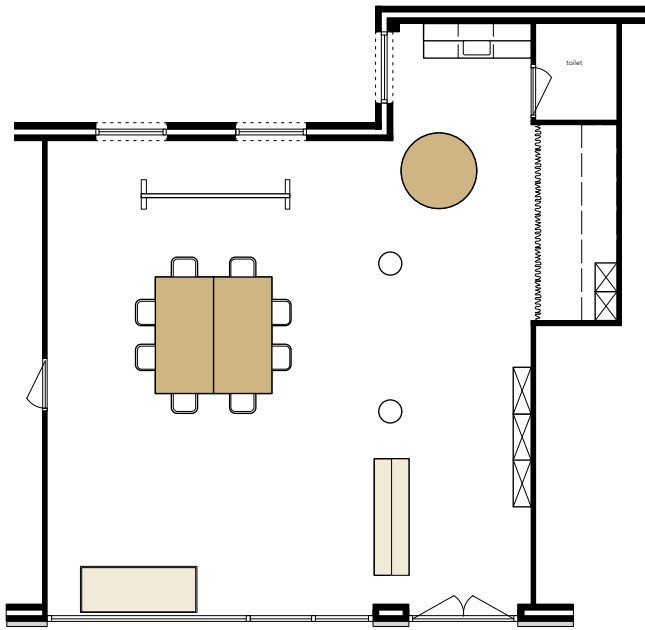
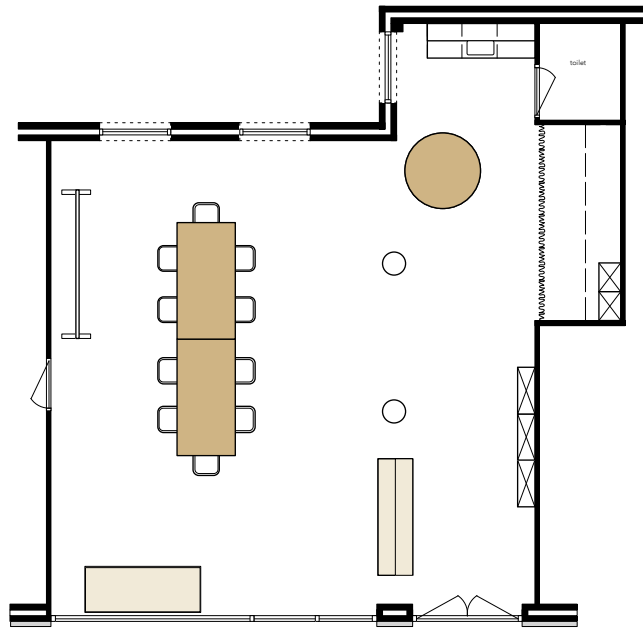


Workshop



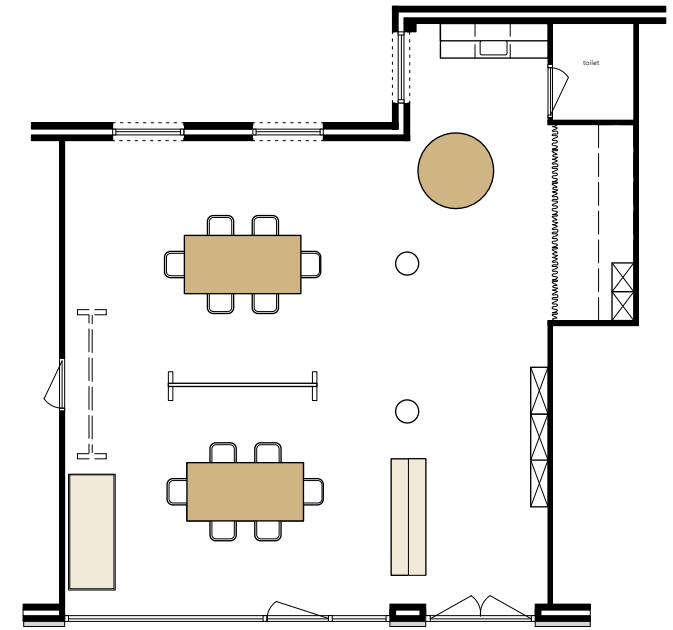
Opstelling 1

In deze opstelling is er plek voor acht personen rond een grote tafel. Op het verrijdbare scherm kun je als organisator ideeën of inspiratie delen. Er zijn voldoende witte wanden waar met een beamer een presentatie op geprojecteerd kan worden. Aan wandcontactdozen is ook geen gebrek.



Opstelling 2

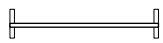
In deze opstelling is er plek voor tien personen rond een lange tafel. Op het verrijdbare scherm kun je als organisator ideeën of inspiratie delen.



Opstelling 3

In deze opstelling kun je de groep opdelen in twee groepen van zes personen. Het verrijdbare scherm zorgt voor een flexibele verdeling van de ruimte.

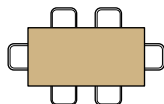
Legenda :



verrijdbaar scherm



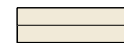
ronde tafel waar koffie/ thee en water klaar staat



tafel met stoelen



zitelement



welkoms balie